

Initiation à la méthode de l'arbre des causes

Mangement de la sécurité



Modalité
E-learning



Public :
Tous les salariés



Durée :
30 min



Les objectifs clés

Rappeler, comprendre et être capable de mettre en œuvre la méthode de l'Arbre des Causes : analyse d'événements, exploitation préventive d'un arbre, gestion des retours d'expériences issus d'analyses A.D.C.

Appréhender le pourquoi des règles méthodologiques A.D.C., le système de causalité sous-jacent, les enjeux des études accident.

Contenu de la formation

- Présentation
- Le recueil des faits
- La construction de l'A.D.C.
- Analyse préventive
- Gestion prévention

Les atouts **pédagogiques** de nos E-learning

Interactivité avancée

Autonomie et flexibilité

Contenu Rich Media

Exercices et évaluations

Choisissez le mode de déploiement **adapté à vos contraintes et installations**

En ligne sur EPrev

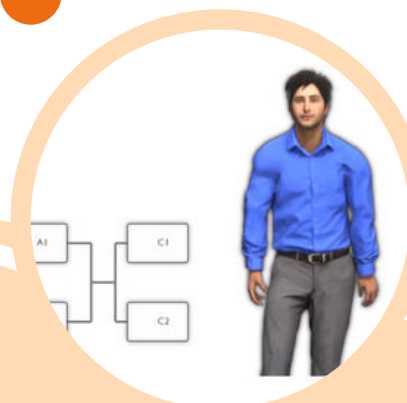
Profitez d'une plateforme adaptable à tout appareil. Où que vous soyez, notre contenu est toujours à portée de main.

En ligne sur votre LMS

Notre contenu, conforme au standard SCORM, est prêt à être intégré à n'importe quelle plateforme LMS.

Autoformation Hors-ligne

Le module est téléchargé en amont sur un ordinateur ou un réseau local pour une utilisation sans internet.



Une équipe à votre écoute



www.2jprocess.com



+33 (0)4 42 90 80 06



contact@2jprocess.com

